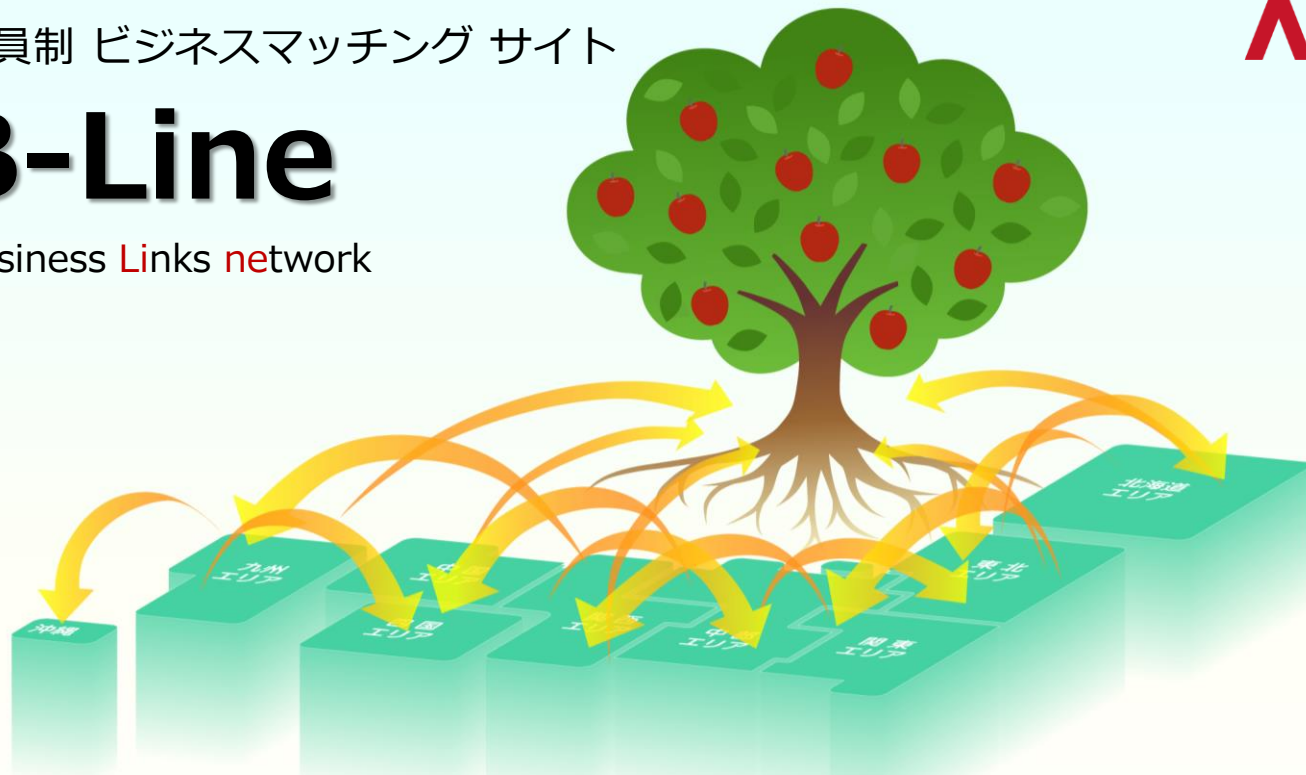


# B-Line

Business Links network



## 概要

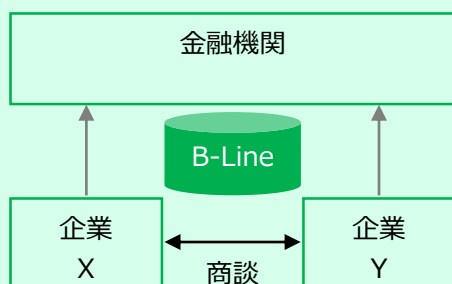
B-Lineは、金融機関を介した ビジネスマッチング の **DX化** をサポートします。

- ✓ お取引のある金融機関にお申込みいただき、会員制サイト B-Line にログインします。
- ✓ 自社の商材を 掲載 できます。他社の商材を 検索 できます。自社の求人情報も掲載できます。
- ✓ B-Lineご利用料金は、**無料** です。

## ご利用方法

### 1. 【行内】商材 マッチング

同一金融機関の顧客企業

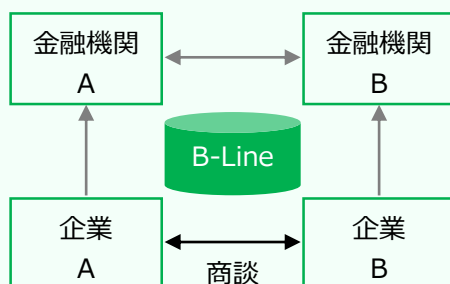


例 企業YがB-Lineに掲載した商材に企業Xが興味を持った場合

企業Xは、金融機関経由で企業Yにマッチングを依頼。企業Yの応諾・金融機関の承認後、商談開始。

### 2. 【広域】商材 マッチング

異なる金融機関の顧客企業

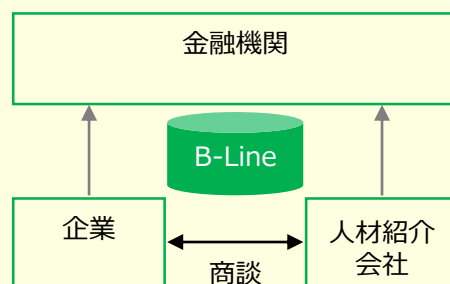


例 企業BがB-Lineに掲載した商材に企業Aが興味を持った場合

企業Aは、金融機関A・B経由で企業Bにマッチングを依頼。企業Bの応諾・金融機関A・Bの承認後、商談開始。

### 3. 求人 マッチング

顧客企業と人材紹介会社



例 企業がB-Lineに掲載した求人に入材紹介会社が興味を持った場合

人材紹介会社は、金融機関経由で企業にマッチングを依頼。企業の応諾・金融機関の承認後、商談開始。

※ B-Lineでは、商品・サービスを「商材」と呼び、下記2種類に分類します。

- ・オファー商材 = 売りたい商品・提供したいサービス
- ・サーチ商材 = 買いたい商品・求めているサービス

※ B-Lineでは、企業の引き合わせ（商談開始）を「マッチング」と呼びます。

※ 求人マッチングは、企業がB-Lineに求人情報を登録し、B-Lineに登録している人材紹介会社に引き合わせます。

## ログイン



- ✓ 専用ID・パスワードでWebサイト「B-Line」にログインします。
- ✓ トップページには、新着情報・商材一覧が表示されます。

## 自社の商材を掲載



- ✓ 商材の名称・説明等を掲載します。
- ✓ 動画（MP4/WMV/YouTube）・パンフレット（PDF）等を掲載できます。
- ✓ 金融機関の確認後、商材がB-Lineに公開されます。

求人は、職務・勤務時間・勤務地・給与・応募要件等を掲載します。

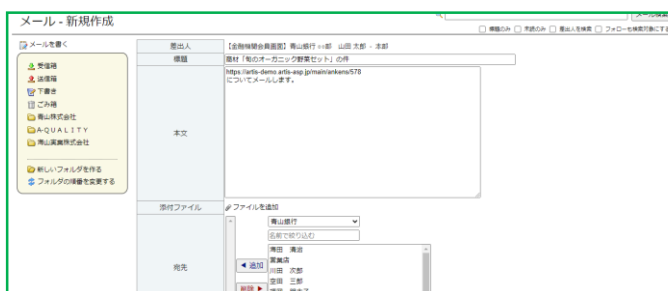
## 他社の商材を検索



- ✓ キーワード・都道府県・業種等で、商材を検索できます。
- ✓ 検索した商材と類似の商材があれば、同時に表示します。
- ✓ 事前にキーワードを登録し、それを含む商材が公開されると通知します。

求人は人材紹介会社が検索できます。

## マッチングを依頼



- ✓ B-Lineのメール機能で、金融機関にマッチングを依頼します。
- ✓ 金融機関の承認後、商談を開始できます。

## 商談開始

※商談成約時の金融機関への紹介手数料は、金融機関にご確認ください。

# B-Line 運営会社

B-Lineは、アーティスグループが運営しています。

アーティス株式会社

〒107-0062 東京都港区南青山1-2-6 ラティス青山スクエア <https://www.artis.co.jp>

1998年5月の設立以来、人材育成のための多様なシステム、eラーニングによる資格・知識・スキル修得のためのコンテンツ、各種システムの受託開発、ソフトウェア・パッケージの開発・販売、法制度関連のコンサルティング等のサービスについて、400社以上の金融機関、250社以上の事業法人・団体の皆様から、幅広いお取引を頂いています。